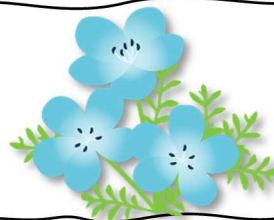


## 2年生 学年だより

岸和田市立山滝中学校  
2022年4月28日(木)



### ⌘ 山滝中学校の中心として

4月18日に生徒会立役員会演説会、4月22日には任命式が行われました。2年生からは2名が生徒会執行部のメンバーに入ってくれています。今年は、岸和田市市制施行100周年記念行事への参加というような仕事もあります。がんばってください。クラスでは委員会を始め、班長や係などを決めました。昨年度と違い、すべきことは分かっているみなさんです。学校行事や生徒会、部活動で、先輩から引き継ぐべきものを引き継ぎ、それらをもとにしクラスでは責任をもって仕事をするということを意識しましょう。どうすればうまくいくのか“考動”してください。



### ⌘ 教育キャンプに向けて

4月19日に全学年縦割り活動の1つである教育キャンプについて、しおりで当日の動きや役割の確認などを行いました。当日を楽しむために、忘れ物をしないように、また体調管理を行いましょう。



#### 服装

- ▶カバン(リュック)
- ▶体操服(学校規定)
- ▶長ジャージ(山登りは長袖です)
- ▶運動靴
- ▶体育館シューズ
- ▶帽子(必要な人のみ)
- ▶Tシャツ(就寝時のみ)



### ⌘ 職場体験学習の事業所希望調査

6月に実施予定の職場体験学習の事業所希望調査ですが、5月2日(月)までに提出できるように、おうちの方と相談しながら希望理由をしっかりと記入しましょう。



# ⌘ 5月の主な行事予定

\*太枠はNCDです。

日	曜	清掃	学校行事	sc	給食							
					2	1	2	3	4	5	6	
1	日											
2	月	×	4.5×4 家庭訪問(大沢・上白原・神於を中心に)		×	理	繪	理	美			
3	火		憲法記念日									
4	水		みどりの日									
5	木		こどもの日									
6	金				○	道	英	体	数	社	繪	
7	土		授業日 		×	国	体	英	美	繪	繪	
8	日											
9	月	×	教育キャンプ 		×							
10	火	×	教育キャンプ (AMのみ)		×							
11	水		振替休日									
12	木				○	家	英	数	社	体	国	
13	金		テスト範囲発表 校納金		○	道	数	理	国	英	繪	
14	土											
15	日											
16	月	×	中間テスト1週間前		○	学	国	体	英	美	理	
17	火				○	社	技	国	英	理	繪	
18	水	×	職員会議【朝読・清掃なし・昼HR】		○	理	体	数	国	音	社	
19	木		検尿二次 放課後学習		○	家	英	数	社	体	国	
20	金		放課後学習		○	道	数	理	国	英	繪	
21	土											
22	日											
23	月	×	中間テスト		×	数	理	国				
24	火		中間テスト		×	社	英	学				
25	水		2年：朝登校時 <del>6</del> 置き場へ(必要な人) 6限：2年職場体験事前訪問		○	理	社	数		音	繪	
26	木				○	家	英	数	社	体	国	
27	金		6限：2年職場体験事前訪問予備日( <del>6</del> )		○	道	数	理	国	英	体	
28	土											
29	日											
30	月				○	学	国	体	英	美	理	
31	火				○	社	技	国	英	理	繪	

校納金  
引落日

5月の校納金引落し日は、13日(金)の1度しかありませんので、前日までにご準備ください。

< 6月以降の主な行事予定 >

2日(木) ~ 3日(金) 職場体験      9日(木) 検尿予備日      29日(水) ~ 7月1日(金) 期末テスト